



1,800万画素高解像度カメラ4台搭載
メカレスで軽量コンパクト & 低価格

実装部品や画像検査のスキルが不要
誰でも短時間でできる簡単検査設定

ズレ・欠品・逆付け・ブリッジ・誤部品etc.
0603チップ対応の高い検出能力

点数に依存しない超高速の検査タクト
200mm角10秒・Mサイズ20秒以内



左写真はオフライン卓上タイプモデルです。
同機能のインラインモデルも御用意しております。
L基板や特殊サイズ対応についてもご相談ください。

新機能 AI-Mesh設定画面例

マウスで検査必要箇所を指定するだけで、作成管理が大変だった従来のパーツライブラリが不要の自社開発ソフトウェア「メッシュマッチング」を搭載しました。(第6233824号日本国特許取得済)

最新バージョンでは良品と未実装基板の組み合わせで検査の必要な場所に必要のパラメータを全自動で設定する「AI-Mesh」機能を搭載。更に短時間 + 高精度の設定を可能にしました。



撮影画像の自動保存機能標準搭載に加え、バーコードシリアル読み取り機能もオプションでご用意しております。

御社のトレーサビリティシステムに適合した、プラグインソフトウェアの開発も承ります。

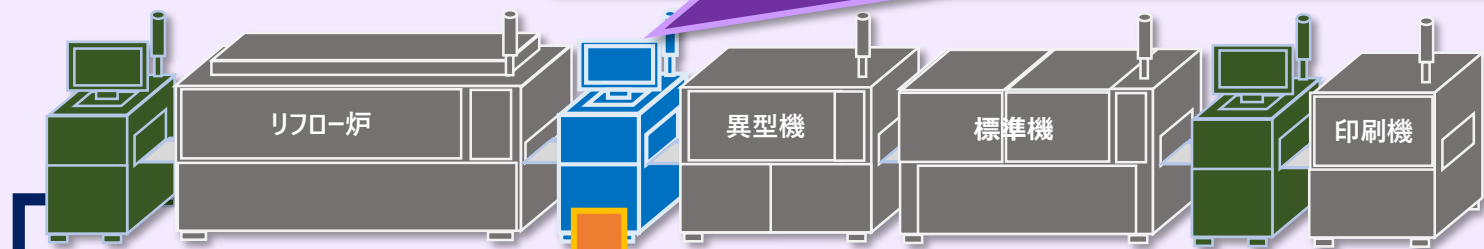


Mサイズ片面3,000点搭載の基板でも
設定開始からわずか10分で検査スタート可能

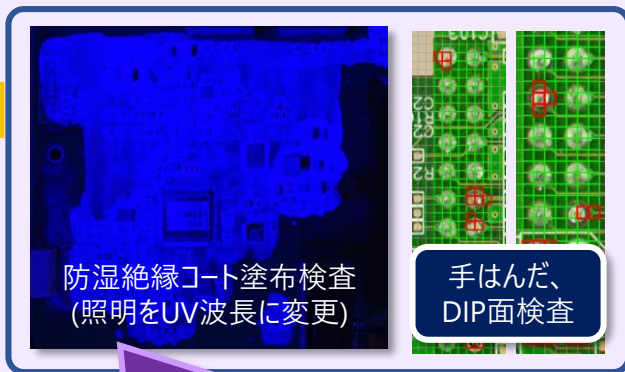
多品種少量生産の現場にベストマッチ!!

■ 推奨適用プロセス

WV-1806-330をインライン機としてリフロー前に設置することをお勧めしています。はんだが硬化する前に異常を検出できれば修理時の二次不良も防ぐことができ、実装機や印刷機に素早くフィードバックすることで品質を上流で造り込めます。



AOIがあるのに目視作業員がいるのは国内の実装の現場では普通？ですが小ロットでは設定に手間が掛かり使いにくいAOIとは違い、本装置ならすぐに使えて人間の目よりも定量的に品質を守ることが可能です。



本装置のメッシュマッチング方式は実装部品に限らず、様々な工程や製品で良品との差異を検出する用途に使えます。数値判断できない曖昧な検査も得意です。

■ 装置仕様

項目		仕様
装置型名		WV-1806Q-330 (J) WV-1806Q-330E (EU)
検査対象	対応基板サイズ	50mm(X), 50mm(Y) – 330mm(X), 250mm(Y) 基板厚 0.4mm - 3.0mm
	検査対象部品	最小サイズ : 0.6mm(X), 0.3mm(Y) 最大高 : 20mm 最大部品数 : 無制限
	主要検査項目	部品有無、極性、ズレ、裏マウント、誤部品, はんだボール、ブリッジ、色違いetc. 1D/2D バーコード読み取り (オプション対応)
光学系	カメラ	1,800万画素 USB3.0 CMOS カメラ 4 台
	レンズ	焦点距離6mm F1.8 解像度5Mpixel
光学分解能		約37 μ m/pixel
検査所要時間		5秒-20秒(検査面積・メッシュサイズにより可変)
照明		高輝度白色フラットLED×4方向
制御PC		CPU: Intel Core-i3 Memory : 8Gbytes OS: Windows10
モニター		21inch Full-HD (HDMI接続)
電源		AC 100V 50/60Hz(J) DC24V 42W max(EU)
動作温度範囲		5°C~40°C
オプション		特殊サイズ対応・インライン対応
装置サイズ		500mm(横幅), 380mm(奥行), 380mm(高さ(モニター含まず)) 本体重量 : 約21kg



YKT株式会社
www.ykt.co.jp

●東京本社 (03)3467-1252 ●仙台営業所 (022)262-2081
●大阪支店 (06)6386-8731 ●長野営業所 (0266)26-0801
●名古屋支店(052)822-3101 ●福岡営業所 (092)415-1311



株式会社ウイングビジョン
(0263)88-0088
www.wvision.co.jp