

21inch Full-HD
モニター・PC付き



1,800万画素超高解像度カメラ搭載
駆動部なしで軽量コンパクト & 低価格

成型後・組み立て作業・梱包前など
あらゆる工程の目視作業を自動化・定量化

良品の学習とマウスによる場所の選択だけ
スキルレスの簡単設定ですぐに検査開始

広角レンズによる一括撮影で高速検査
深いフォーカスで最大30mmの高低差もクリア



カメラの数や角度が自在に変更可能なマルチ
ショットシステムを採用する事で、立体物の全面
検査や広範囲の分割撮影による数 μ mレベルの
検査が可能になりました。装置サイズもカスタ
マイズが前提なので、メートルクラスの長尺物から
極小部品まで、すまなくサポートします。

ツインカメラによる分割撮影例

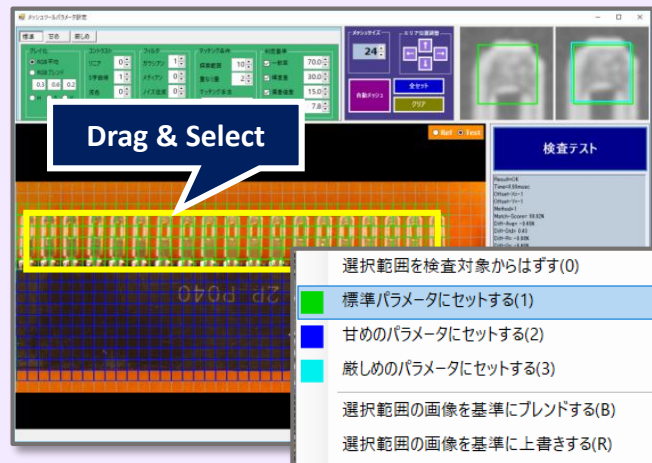


画像検査と言えば、専門的なスキルが必要なので敷居が高いし、その割に
手離れが悪くちょっと状態が変わっただけですぐに再調整が必要になる。
そのようなイメージをお持ちの方も多いのではないでしょうか？

私たちは長年の製造現場での経験を活かし、マウスで検査必要箇所を指定
するだけで数値入力や複雑なパラメータが不要の「メッシュマッチング」を独自
開発しました。(第6233824号日本国特許取得済)

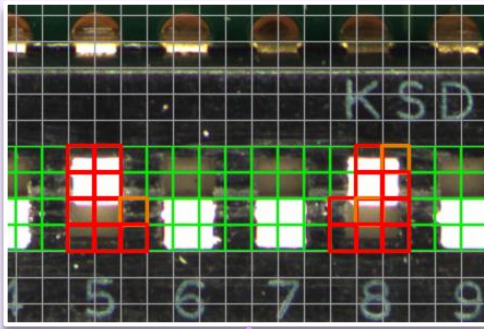
調整が難しい3D機能をあえて使わず、RGB画像の情報を巧みに処理。
輪郭の形状や位置ズレ量だけではなく、微妙な輝度や色の差も識別できる
ので、幅広い用途に対応可能です。機構がシンプルなので小さく設置場所
を選ばない上、導入コストも低く、すぐに現場で使える実用的な装置です。

メッシュマッチング設定画面例



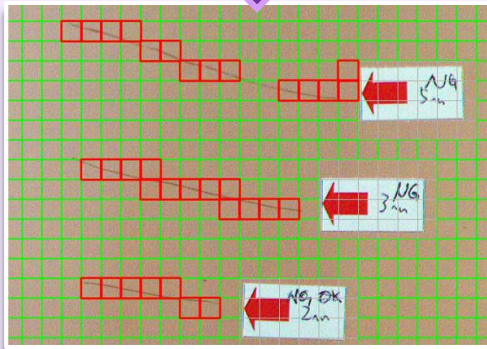
新しい製品でも最短わずか20分で設定完了・検査スタート
貴重な人材を目視作業から解放するベストソリューション

■ 検査適用例

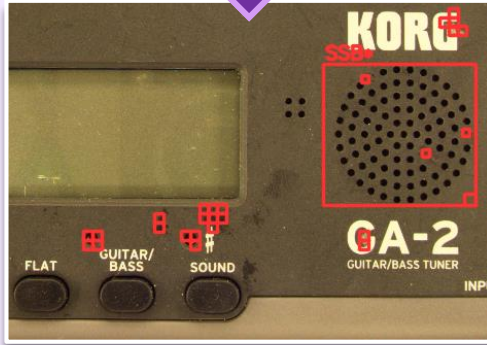


DIPスイッチ方向検査

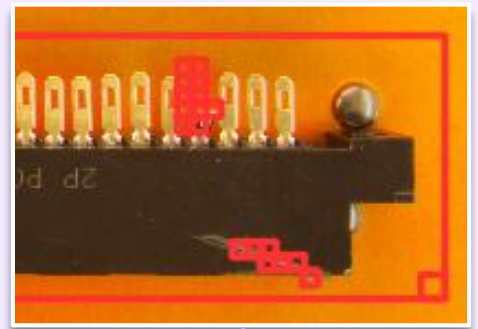
金属表面キズ・汚れ検査



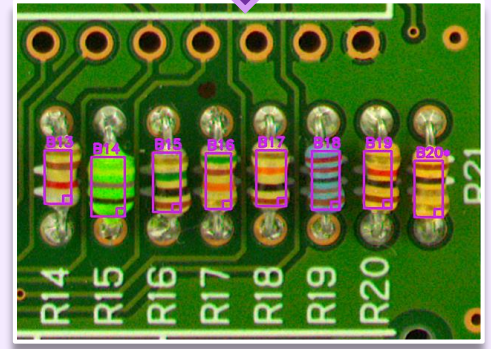
製品梱包前外観検査



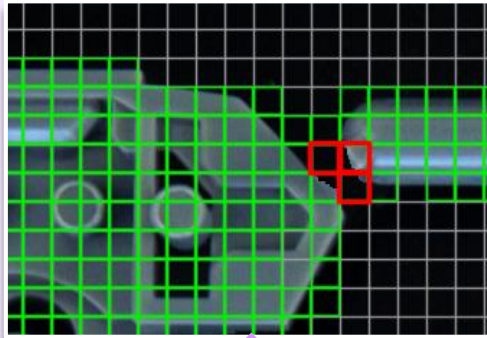
コネクタピン+モールド検査



抵抗カラーコード定数検査



樹脂成型バリ・不足検査



■ 装置仕様

項目		仕様
装置型名		WV-1806S-200 (J) WV-1806S-200E (EU)
検査対象	加工成型	バリ、欠け、キズ、寸法不良、形状不良、表面ムラ、シワ etc.
	ASSY工程	欠品、誤部品、逆付け、色違い、傾き、はんだ不良 etc.
	その他	LED点灯輝度・色調不良、LCDパネル画素欠陥、抵抗カラーバー誤挿入etc.
撮像範囲		最大200mm × 150mm (装置標準レンズの場合)
光学系	カメラ	1,800万画素 USB3.0 CMOSカメラ 1台
	レンズ	焦点距離 6mm F1.85 解像度 5MPixel
光学分解能		約4μm～100μm/pixel (装着レンズ・ワーク間距離により可変)
検査所要時間		3秒～10秒 (検査面積・メッシュサイズにより可変)
照明		高輝度白色フラットLED×4方向
制御PC		CPU: Intel Core-i5 Memory: 8Gbytes OS: Windows10
モニター		21inch Full-HD (HDMI接続)
電源		AC 100V 50/60Hz (J) DC24V 28W max (EU)
動作温度範囲		5°C～40°C
オプション	ハードウェア	装置サイズ・照明方式・カメラ台数(最大8台)・レンズ焦点距離etc.
	ソフトウェア	バーコードモジュール・OCRモジュール・LED検査モジュール・カラー抵抗検査モジュール
装置サイズ		360mm(横幅)×300mm(奥行)×420mm(高さ) 本体重量：約13kg